

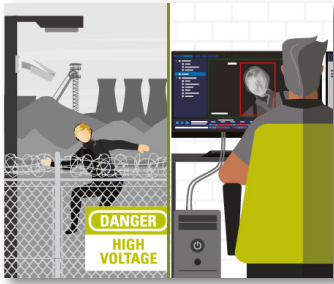
CASO DE USO

IMÁGENES TÉRMICAS Y DETECCIÓN DE PRESENCIA

Minería Segura



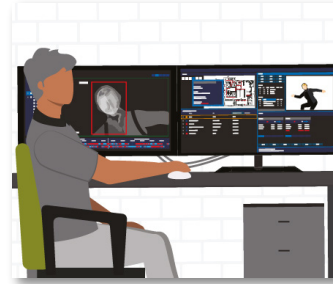
Visión Operativa



DETECTAR

PRESENCIA DETECTADA

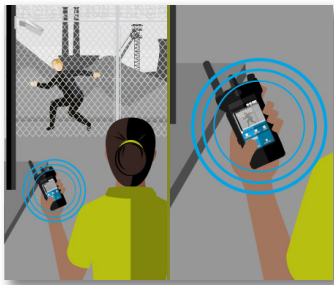
Las cámaras térmicas con analíticos incorporados detectan la presencia de un individuo en las inmediaciones de la mina. Utilizando comunicaciones inalámbricas privadas, la alerta es transferida al centro de operaciones de seguridad y una alerta es enviada automáticamente al personal adecuado en el dispositivo que prefiera.



ANALIZAR

RECOPIACIÓN DEL CONOCIMIENTO SITUACIONAL

El centro de control recibe datos de ubicación y acción del supuesto intruso, ubicándolo dentro del rango perimetral con precisión.



COMUNICAR

RECURSOS DESPACHADOS

El personal apropiado es despachado al área para solucionar el problema con una imagen del intruso, actualizaciones en directo y otros datos de inteligencia multimedia.



RESPONDER

SITUACIÓN RESUELTA

El personal de seguridad actúa, el intruso es removido, el área de seguridad y el incidente es registrado con campos pre completados.

Visión Tecnológica



DETECTAR

- Cámaras Avigilon de Video Seguridad
- Detección de imágenes térmicas
- Avigilon Control Center



ANALIZAR

- Avigilon Control Center



COMUNICAR

- Comunicaciones de Radio: Voz y Multimedia
- WAVE PTX TM: Intercambio Multimedia y Push-to-Talk de Banda Ancha
- Consola de Despacho Avtec



RESPONDER

- Altavoz IP de Avigilon
- Protección Perimetral por Radio



*Las imágenes de las cámaras son sólo para fines ilustrativos