

# Konfigurowanie technologii. Automatyzacja obiegów pracy. Zarządzanie operacjami.

Czas to pieniądź. Zarządzanie komunikacją, filmami i oprogramowaniem, które składają się na ekosystem technologii bezpieczeństwa, to spore wyzwanie. A gdyby się okazało, że można się skupić na rzeczach najważniejszych, a całą resztę zautomatyzować?

W tym celu powstało narzędzie Orchestrator.

To prosty interfejs, który umożliwia administratorom konfigurację zautomatyzowanych, połączonych obiegów pracy w ich ekosystemie Motorola Solutions. Te inteligentne obiegi pracy podnoszą wydajność przez poprawę czasów reakcji, efektywności i osobistego bezpieczeństwa, dzięki czemu można wykorzystać każdą sekundę.

Rozwiązanie to umożliwia zespołom ds. operacji sieciowych i bezpieczeństwa reagowanie na ostrzeżenia w wielu zainstalowanych urządzeniach, tak aby szybko zredukować ryzyko i czas przestoju. Przez automatyczne ostrzeżenia wysyłane zespołom i wykonywanie procedur Orchestrator zapewnia płynny przebieg codziennych operacji.

**90%**  
czasu<sup>1</sup>, jaki organizacje przeznaczają na wykonywanie zadań, to czas transferu.

# Ekosystem bezpieczeństwa i ochrony z Orchestrate

Bezpieczeństwo, skuteczność i wydajność są ze sobą ściśle powiązane. Technologie, które nas chronią, mogą nas także doskonalić w każdej dziedzinie – technologie połączone na wspólnej platformie, która ułatwia radzenie sobie z wyjątkowymi wyzwaniami w prowadzonej działalności. Wprowadziliśmy tę wizję w życie, tworząc ekosystem łączący technologie, które nas chronią i umożliwiają ludziom, firmom i organizacjom wydajniejszą współpracę.

Nazywamy go ekosystemem bezpieczeństwa i ochrony. Nasz ekosystem łączy filmy, radiotelefony i oprogramowanie, zapewniając bezproblemowe obiegi pracy i wsparcie w rozwiązywaniu rozmaitych problemów, które mogą wystąpić. Orchestrate to narzędzie, które wszystko automatyzuje.



## Najważniejsze funkcje Orchestrate

### Uproszczenie złożonych obiegów pracy.

Narzędzie Orchestrate obsługuje każdy unikatowy ekosystem Motorola Solutions. Umożliwia zintegrowanie indywidualnych procesów i optymalizację obiegów pracy w ramach wydajnego i niezawodnego systemu reagowania. Liczbę i złożoność obiegów pracy można skalować w celu zaspokojenia potrzeb danej działalności. Orchestrate to bezpieczna, oparta na chmurze platforma obejmująca różne technologie, dlatego użytkownicy mają dostęp do spersonalizowanych rozwiązań i mogą je tworzyć w dowolnym miejscu i czasie.

#### Połączone obiegi pracy



Całościowy widok operacji w czasie rzeczywistym  
Selekcja zdarzeń w oparciu o reguły  
Bezpieczne połączenia wszystkich technologii

#### Mapowanie procesów

#### Zautomatyzowana obsługa



Gromadzenie danych z różnych źródeł  
Działanie oparte na analizie danych  
Zautomatyzowana obsługa problemów i powiadomienia

#### Automatyzacja decyzji

#### Portal samoobsługowy



Skalowalne widoki operacyjne  
Bezpieczne połączenie technologii w oparciu o chmurę  
Intuicyjny, wizualny układ reguł

#### Interfejs „przeciągnij i upuść”



# Wprowadzenie automatyzacji

Zadbaj o to, co najważniejsze. Resztę możesz zautomatyzować.

Terminowość, produktywność i kontrola kosztów to klucz do dobrze zarządzanej i dobrze funkcjonującej firmy. Mimo tego 90% czasu<sup>1</sup>, jaki organizacje przeznaczają na wykonywanie zadań, to czas transferu. Zaplanowanie i przypisanie konwencjonalnych obiegów pracy, które są zwykle obsługiwane ręcznie jeden po drugim, może potrwać. Nawet przy automatyzacji zadań 45% organizacji<sup>2</sup> przyznaje, że podchodzi do strategii automatyzacji w sposób doraźny.

Ponadto trudna integracja odrębnych pionów i brak ciągłości między systemami i technologiami ograniczają możliwości organizacji. Wyzwaniem stanowią także zasoby. W ocenie firm 92% pracowników<sup>3</sup> nie ma odpowiednich umiejętności w zakresie automatyzacji operacji. Oczywiście jest, że punktem zwrotnym byłoby rozwiązanie z automatyzacją połączonych produktów, które zwiększyłyby wydajność operacyjną i pokonało bariery fragmentarycznej automatyzacji, aby firmy mogły zwiększyć wydajność przy użyciu mniejszej liczby zasobów.

## Korzyści

Orchestrator podnosi świadomość sytuacyjną w działalności operacyjnej, dzięki czemu można szybko i odpowiednio reagować. Dzięki podglądowi zdarzeń w czasie rzeczywistym można m.in. bezzwłocznie informować właściwych pracowników i udzielać dostępu do zautomatyzowanych procedur reagowania. Dzięki zautomatyzowanym procedurom bezpieczeństwa, takim jak natychmiastowe otwieranie/zamykanie drzwi, aktywowanie/dezaktywowanie kart dostępu czy otwieranie/zamykanie bram obszaru, system zabezpieczeń jest inteligentny i dostosowany do potrzeb. System automatycznie ostrzega o nieznanym lub niepożądanym pojeździe na terenie firmy dzięki znormalizowanym obiegom pracy wielokrotnego użytku, aby można było wydajniej spełniać oczekiwania organizacji.



### Intuicyjne i łatwe w użyciu

- Proste narzędzie działające na zasadzie „przeciągnij i upuść”
- Dostęp z dowolnego miejsca, w dowolnej chwili
- Brak konieczności programowania



### Większa wydajność operacyjna

- Szybsze wykrywanie i reagowanie
- Znormalizowane obiegi pracy wielokrotnego użytku
- Połączenie różnych technologii

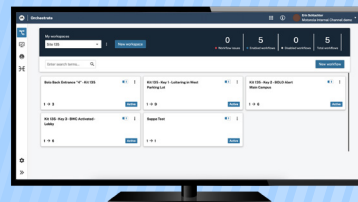


### Inteligentna automatyzacja

- Kompleksowe, zautomatyzowane obiegi pracy
- Usprawnione procesy
- Alarmy oparte na zaawansowanej wideoanalizie

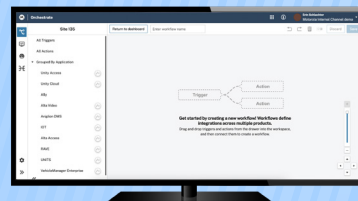
## Jak to działa

Administratorzy mogą tworzyć oparte na zasadach, zautomatyzowane obiegi pracy między technologiami, aby podnosić wydajność oraz poprawiać czas reakcji, skuteczność i ogólne bezpieczeństwo.



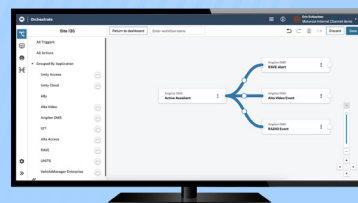
## Odkrywaj

Łatwe skalowanie widoków operacyjnych ułatwia efektywne zarządzanie obiegiem pracy.



## Definiuj

Prosty interfejs graficzny ułatwia określenie logiki biznesowej.



## Konfiguruj

Zautomatyzowane obiegi pracy umożliwiają podejmowanie decyzji z pomocą maszyn.



## Aktywuj

Analiza danych decyduje o aktywacji warunkowych alarmów, ostrzegając i informując odpowiednie zespoły.



# Adekwatne reagowanie na zdarzenia

Orchestrata łączy sztuczną inteligencję z cyfrową logiką biznesową, aby pomóc organizacjom w ustaleniu metod wykrywania zdarzeń operacyjnych, analizowania ich, informowania o nich i reagowania na nie.



## Wykrywanie

Jak skutecznie monitorować rozległe i zróżnicowane obszary działalności operacyjnej?



## Analiza

Jak rozpoznawać zdarzenia i trafnie oceniać występujące sytuacje?



## Komunikacja

Jak połączyć grupy robocze, które muszą ze sobą współpracować?



## Zarządzanie

Jak radzić sobie z problemami, zanim dojdzie do ich eskalacji?

### Co ułatwia Orchestrata?

Automatyczne monitorowanie odległych obszarów, maksymalizacja zasobów  
Bezpieczne gromadzenie danych operacyjnych przez całą dobę

Wykorzystanie i ocena danych w czasie rzeczywistym  
Podejmowane działania i generowane ostrzeżenia zależą od typu zdarzenia

Ustanowienie obiegów pracy opartych na rolach  
Inicjowanie działań zależnych od typu zdarzenia

Ekspediowanie zespołów reagujących  
Automatyczne rejestrowanie informacji o incydencie

### Orchestrata w akcji: otwarto drzwi o ograniczonym dostępie

#### Ostrzeżenie o podpartych drzwiach



Drzwi podparte w obszarze o ograniczonym dostępie poza obiektem; wysłano ostrzeżenie do ochrony.

#### Ostrzeżenie o intruzach



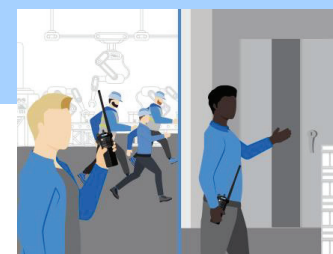
Ochrona powiadomiona o intruzach za podpartymi drzwiami.

#### Wysłano powiadomienie



Wysłano obraz i lokalizację osób do zespołów ochrony w terenie; tłum się rozprzeczł, a drzwi są zabezpieczone.

#### Podjęto działanie naprawcze

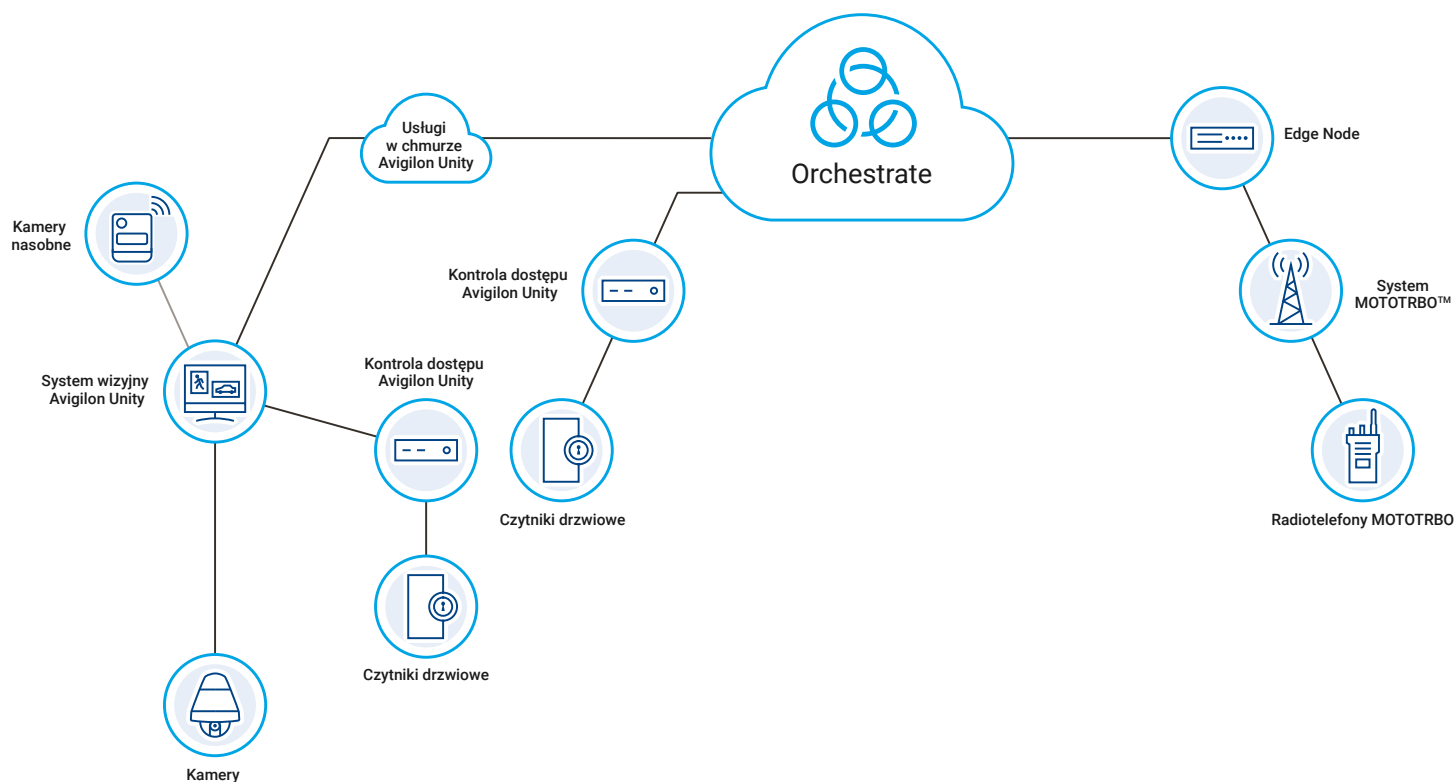


Zlokalizowano intruzów i zarejestrowano incydent, co umożliwia dalsze szkolenie i analizę.

Orchestrata niweluje konieczność obecności człowieka w centrum zarządzania / sali monitoringu w celu odbierania powiadomień o potencjalnym zagrożeniu. Dane i powiadomienia są automatycznie udostępniane poza centrum dowodzenia i w terenie, gdzie można na nie szybko zareagować.



# Ekosystem technologii Orchestra



## Wbudowane zabezpieczenia od samego początku

Nasza filozofia bazuje na konieczności wdrażania zabezpieczeń w każdej fazie rozwoju i integracji, przy świadomości i kontroli zagrożeń bezpieczeństwa cybernetycznego i opcji ich eliminacji. Przestrzegając cyklu rozwoju oprogramowania (Software Development Lifecycle, SDLC), zobowiązujemy się do utrzymywania i gwarantowania aktualnych standardów, zatwierdzonych struktur, list kontrolnych i wytycznych, których można przestrzegać w całym cyklu rozwoju i dłużej.



# Usprawnianie działalności operacyjnej

Stawiaj czoła unikatowym wyzwaniom swojej działalności w sposób automatyczny.



## Automatyzacja obiegów pracy

Zwiększenie zasięgu



## Rozpoznawanie wąskich gardeł

Minimalizacja nieefektywności



## Wyższa wydajność

Ograniczenie pracy ręcznej



## Maksymalizacja zasobów

Wydajniejsze wykorzystanie personelu



## Większa przejrzystość

Śledzenie statusu na każdym etapie

## Wsparcie techniczne

Orchestrator ma wsparcie ekspertów Motorola Solutions, których znasz i którym ufasz. W **centrum wsparcia** skontaktujesz się z naszymi certyfikowanymi ekspertami za pośrednictwem czatu, poczty e-mail i telefonu. Wykorzystanie naszej bogatej bazy wiedzy gwarantuje natychmiastową odpowiedź i szybkie rozwiązanie problemów.

## Pozwól inteligentnym obiegom pracy wykonać pracę za Ciebie

Twoja organizacja staje w obliczu wyzwań, aby zwiększać produktywność przy mniejszych nakładach, robiąc to to wydajnie i oszczędnie. Orchestrator pozwala natychmiast rozpoznawać zagrożenia i nieoczekiwane zdarzenia oraz na nie reagować, tak aby można było skupić się na tym, co najważniejsze. Możesz sprostać potrzebom własnej działalności i maksymalizować inwestycje – od prostych po złożone obiegi pracy.

Aby uzyskać więcej informacji o Orchestratorze, skontaktuj się z przedstawicielem Motorola Solutions lub odwiedź stronę [motorolasolutions.com/orchestrator](https://motorolasolutions.com/orchestrator)

<sup>1</sup> <https://www.pmi.org/learning/library/effective-communication-better-project-management-6480>

<sup>2</sup> [https://www.kofax.com/-/media/Files/Reports/EN/rp\\_forrester-ia-benchmarking-report\\_en.pdf](https://www.kofax.com/-/media/Files/Reports/EN/rp_forrester-ia-benchmarking-report_en.pdf)

<sup>3</sup> <https://www.mckinsey.com/business-functions/operations/our-insights/the-automation-imperative>